

Provozní řád veřejného dětského hřiště **(Ve vnitrobloku ul. 5. května Blovice)**

1. Prostor veřejného dětského hřiště (dále jen hřiště) zřízeného městem Blovice je umístěn na pozemcích ppč. 111/3, 116/1 a 113 v k. ú. Blovice a ohraničen na západní straně obrubníkem chodníku, na severní a jižní straně obrubníkem chodníku a dřevěným oplocením, a na východní straně je prostor ohraničen vzrostlými stromy s dřevěným plotem, viz. přiložený snímek mapy.
2. Používání veřejného dětského hřiště je určeno dětem ve věku od 3 do 10 let. Děti mladší 3 let nesmí používat veřejné dětské hřiště z důvodu jejich bezpečnosti. Děti mladší 3 let mohou být ve vymezeném prostoru hřiště pouze v doprovodu dospělé osoby starší 18-ti let, kterými mohou být rodiče příp. jiné osoby, kterým jsou děti svěřeny k opatrování (dále jen odpovědná osoba) a nesmí být ponechány o samotě.
3. Každé dítě musí být při používání zařízení hřiště stále pod dohledem odpovědné osoby.
4. Odpovědná osoba je povinna před tím, než se dítě dostane do kontaktu s herními prvky hřiště tyto přezkontrolovat, jsou-li z hlediska bezpečnosti hrajících si dětí v pořádku. V případě zjištění, že je stavem zařízení hřiště ohrožena bezpečnost dítěte, nesmí odpovědná osoba připustit, aby je dítě používalo.
5. Děti nesmějí lézt, šplhat, běhat, klouzat se nebo provozovat jinou činnost mimo prostory a zařízení hřiště. Nesmějí chováním ohrožovat sebe nebo jiné osoby.
6. Do prostoru hřiště není dovoleno vodit zvířata, nebo dopustit jejich volné pobíhání. Dále je zakázáno přinášet jiné hračky, nosit jídlo a pití ve skleněných nebo jiných rozbitných nádobách, nebo ostatní věci, které by mohly při užívání hřiště přivodit zranění, nebo poškodit či znečistit zařízení hřiště. Při používání herních prvků a provozování jiných pohybových aktivit je dětem zakázána konzumace nápojů a potravin z důvodu nebezpečí jejich vdechnutí.
7. Vstup dětí na hřiště je zakázán v případě, že je zařízení hřiště poškozené, namrzlé, mokré či vlhké, nebo hrozí vlivem vysokých letních teplot popálení při doteku. Odpovědná osoba je povinna tyto okolnosti před užitím zařízení přezkontrolovat.
8. Do prostoru hřiště a bezprostředního okolí je zákaz vjezdu na motocyklu, jízdním kole, skateboardu a kolečkových bruslích.
9. V prostoru hřiště je přísný zákaz kouření, užívání alkoholu, omamných a psychotropních látek, jakož i vstupu s otevřeným ohněm.
10. Za úmyslné poškození zařízení hřiště dítětem nebo škodu vzniklou nerespektováním provozního řádu nese odpovědnost v plné výši odpovědná osoba.
11. Na hřišti je nutné dodržovat čistotu a pořádek.


12. Jakékoliv poškození zařízení hřiště nebo úrazy vzniklé v jeho prostorách je nutné okamžitě nahlásit na městský úřad Blovice. (tel.. 371 516 122, 371 516 111)
13. Zařízení hřiště (dvojhoupačka, pružinová houpadla, houpačka, sestava) jsou v souladu s ČSN EN 1176 a ČSN EN 1177.
14. Porušení pravidel stanovených tímto provozním řádem se postihuje podle zvláštních předpisů.
15. Důležitá telefonní čísla: tísňová linka (112), záchranná služba (155), hasiči (150), policie ČR (158)

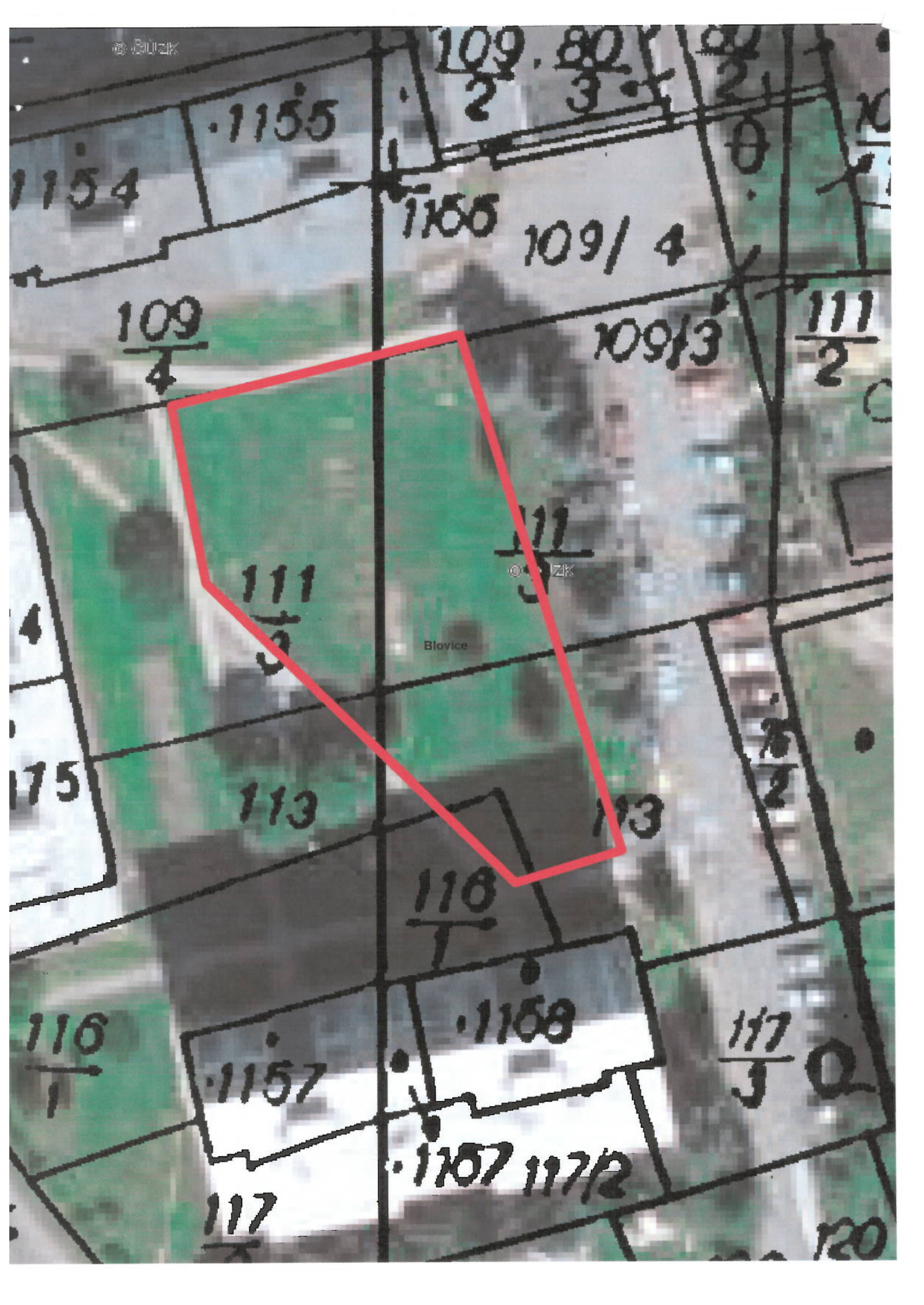
V Blovicích dne 7. 9. 2009

Provozovatel : Městský úřad Blovice


.....
Jan Poduška, starosta




.....
Jana Alexyová, místostarosta



Blovice