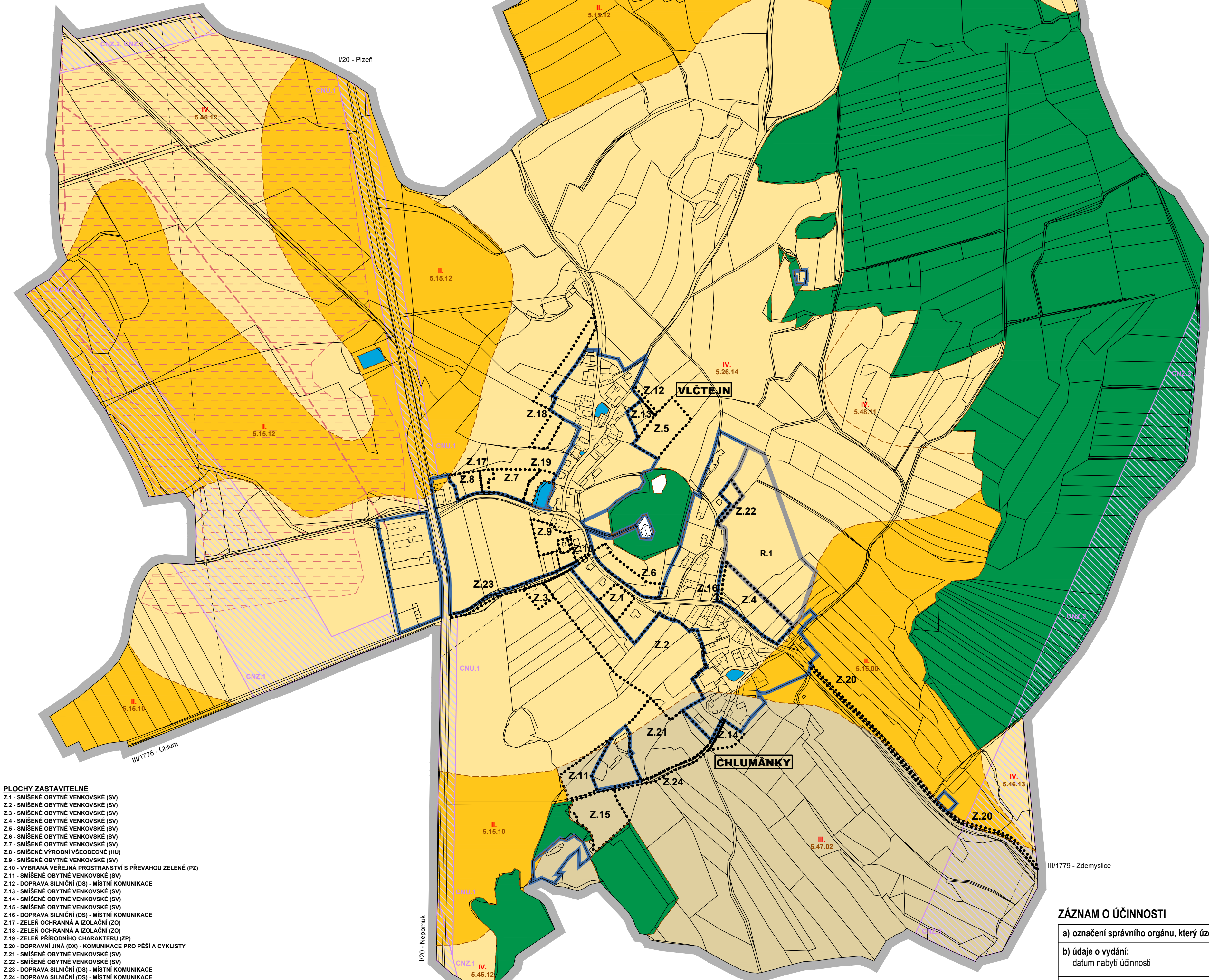
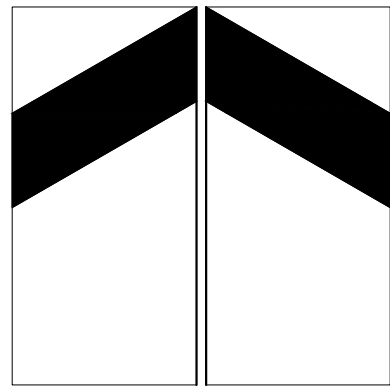


VLČTEJN

územní plán • 1 : 5000



LEGENDA:

- HRANICE ŘEŠENÉHO ÚZEMÍ
- HRANICE ZASTAVĚNÉHO ÚZEMÍ K 09/2020
- HRANICE ZASTAVITELNÝCH PLOCH
- ÚZEMNÍ REZERVA

PŘEKRYVNÁ ZNAČENÍ

- KORIDOR VYMEZENÝ NAD PLOCHAMI RZV Z NADŘÁZENÉ DOKUMENTACE
- KORIDOR VYMEZENÝ NAD PLOCHAMI RZV ÚZEMNÍM PLÁNEM

- HRANICE BPEJ
- KÓD BPEJ
- TŘÍDA OCHRANY ZEMĚDĚLSKÉ PŮDY
- ZEMĚDĚLSKÁ PŮDA S TŘÍDOU OCHRANY II.
- ZEMĚDĚLSKÁ PŮDA S TŘÍDOU OCHRANY III.
- ZEMĚDĚLSKÁ PŮDA S TŘÍDOU OCHRANY IV.
- POZEMKY URČENÉ K PLNĚNÍ FUNKCI LESA
- VODNÍ PLOCHY
- PARCELY BEZ EVIDOVANÉ BPEJ
- INVESTICE DO PŮDY (PLOŠNÉ ODVODNĚNÍ)
- HLAVNÍ ODVODŇOVACÍ ZÁŘÍZENÍ (HOZ)

- PLOCHY ZASTAVITELNÉ**
- Z.1 - SMÍŠENÉ OBYTNÉ VENKOVSKÉ (SV)
 - Z.2 - SMÍŠENÉ OBYTNÉ VENKOVSKÉ (SV)
 - Z.3 - SMÍŠENÉ OBYTNÉ VENKOVSKÉ (SV)
 - Z.4 - SMÍŠENÉ OBYTNÉ VENKOVSKÉ (SV)
 - Z.5 - SMÍŠENÉ OBYTNÉ VENKOVSKÉ (SV)
 - Z.6 - SMÍŠENÉ OBYTNÉ VENKOVSKÉ (SV)
 - Z.7 - SMÍŠENÉ OBYTNÉ VENKOVSKÉ (SV)
 - Z.8 - SMÍŠENÉ OBYTNÉ VŠEOBECNÉ (HU)
 - Z.9 - SMÍŠENÉ OBYTNÉ VENKOVSKÉ (SV)
 - Z.10 - VYBRÁNA VEŘEJNÁ PROSTRANSTVÍ S PŘEVAHOU ZELENĚ (PZ)
 - Z.11 - SMÍŠENÉ OBYTNÉ VENKOVSKÉ (SV)
 - Z.12 - DOPRAVA SILNIČNÍ (DS) - MÍSTNÍ KOMUNIKACE
 - Z.13 - SMÍŠENÉ OBYTNÉ VENKOVSKÉ (SV)
 - Z.14 - SMÍŠENÉ OBYTNÉ VENKOVSKÉ (SV)
 - Z.15 - SMÍŠENÉ OBYTNÉ VENKOVSKÉ (SV)
 - Z.16 - DOPRAVA SILNIČNÍ (DS) - MÍSTNÍ KOMUNIKACE
 - Z.17 - ZELENĚ OCHRANNA A IZOLAČNÍ (ZO)
 - Z.18 - ZELENĚ OCHRANNA A IZOLAČNÍ (ZO)
 - Z.19 - ZELENĚ PŘÍRODNÍHO CHARAKTERU (ZP)
 - Z.20 - DOPRAVNÍ JÍMÁ (DJ) - KOMUNIKACE PRO PĚŠÍ A CYKLISTY
 - Z.21 - SMÍŠENÉ OBYTNÉ VENKOVSKÉ (SV)
 - Z.22 - SMÍŠENÉ OBYTNÉ VENKOVSKÉ (SV)
 - Z.23 - DOPRAVA SILNIČNÍ (DS) - MÍSTNÍ KOMUNIKACE
 - Z.24 - DOPRAVA SILNIČNÍ (DS) - MÍSTNÍ KOMUNIKACE

- PLOCHY ÚZEMNÍCH REZERV**
- R.1 - SMÍŠENÉ OBYTNÉ VENKOVSKÉ (SV)
- KORIDORY DOPRAVNÍ INFRASTRUKTURY**
- CN2.1 - KORIDOR PŘELOŽKY SILNICE I/20
 - CNU.1 - STOLPACÍ PRUHY NA SILNICI I/20
- KORIDORY TECHNICKÉ INFRASTRUKTURY**
- CN2.2 - KORIDOR DVOJITÉHO VEDENÍ ZVN 400 kV (Přelásko-Chrást)
 - CN2.3 - KORIDOR DVOJITÉHO VEDENÍ ZVN 400 kV (Přelásko-Kodín)

ZÁZNAM O ÚČINNOSTI

a) označení správního orgánu, který územní plán vydal:	Zastupitelstvo Obce Vlčtejn
b) údaje o vydání: datum nabytí účinnosti	
c) údaje o oprávněné úřední osobě pořizovatele: jméno a příjmení funkce podpis a otisk úředního razítka	Městský úřad Blovice, odbor stavební a dopravní Mgr. Monika Hozmanová vedoucí oddělení územního plánování

digitální zpracování: Ing. Tomáš Krivanec, A1atelier, Jiráskovo náměstí 678/33, Plzeň

zpracovatel: Ing. arch. Petr Tauš autorizovaný architekt ČKA 01041		formát	610/841
zpracoval: Milan Doležal		datum	05/2024
pořizovatel: MÚ BLOVICE, odbor stavební a dopravní		měřítka	1 : 5 000
B • odůvodnění územního plánu			
c • výkres předpokládaných záborů půdního fondu			