

OBEC
BOROVNO
 KRAJ PLZEŇSKÝ
 OKRES PLZEŇ-JIH

I.
ÚZEMNÍ PLÁN BOROVNO
 NÁVRH

(B) GRAFICKÁ ČÁST



ZÁKLADNÍ ČLENĚNÍ ÚZEMÍ
 1 : 5 000

LEGENDA:

	HRANICE ŘEŠENÉHO ÚZEMÍ
	HRANICE ZASTAVĚNÉHO ÚZEMÍ K 10/2016
	ZASTAVITELNÉ PLOCHY
	PLOCHY PŘESTAVBY
	PLOCHY ÚZEMNÍCH REZERV
	B-R01

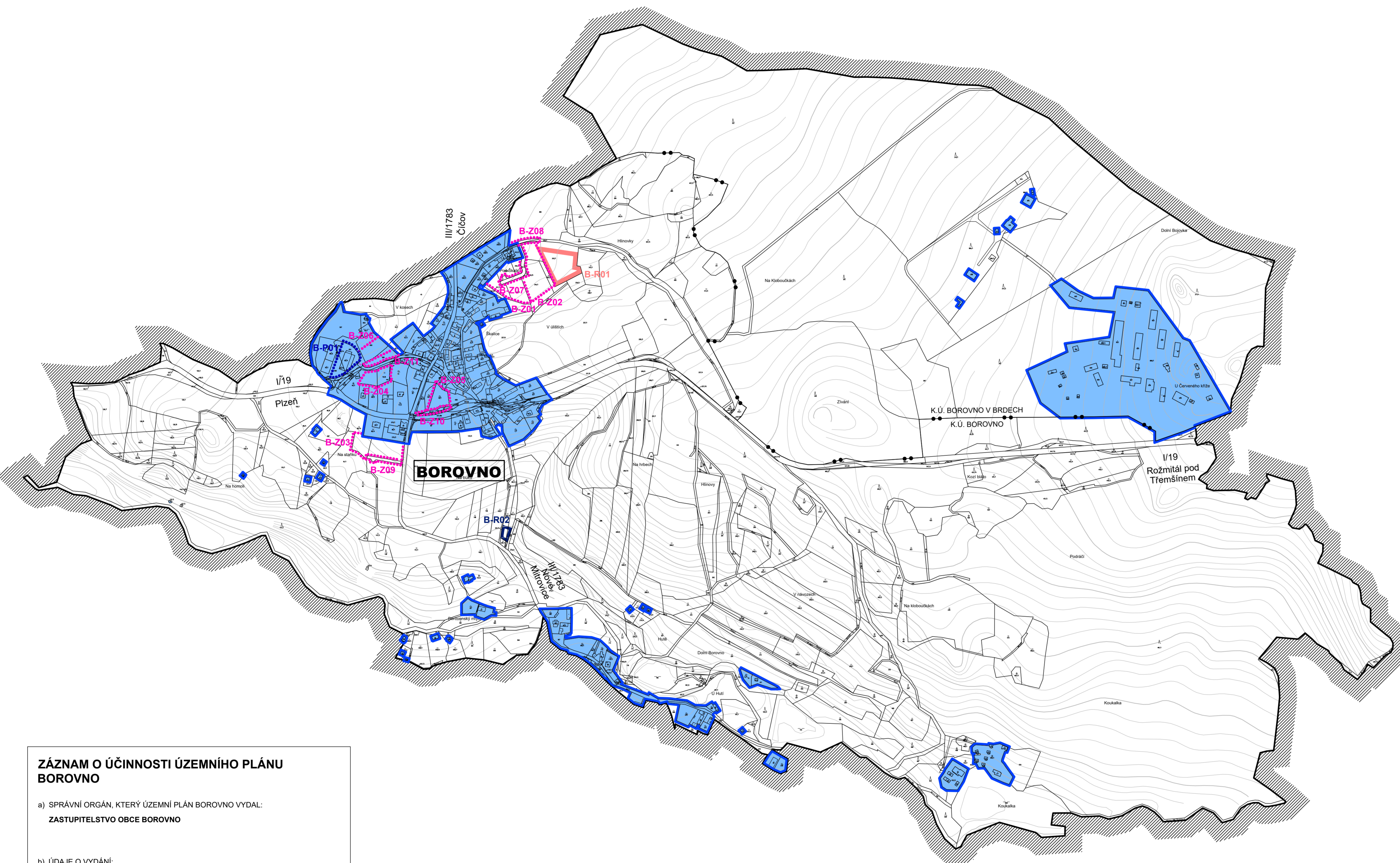
ZASTAVITELNÉ PLOCHY (KORIDORY), PLOCHY PŘESTAVBY A PLOCHY ÚZEMNÍCH REZERV:

K.Ú. BOROVNO, ČÁST BOROVNO:

- B-Z01 (Brc)
- B-Z02 (Brc)
- B-Z03 (SOv)
- B-Z04 (SOv)
- B-Z05 (OVs)
- B-Z06 (VSsv)
- B-Z07 (VP)
- B-Z08 (VP)
- B-Z09 (VP)
- B-Z10 (Zv)
- B-Z11 (Zv)
- B-P01 (VSsv)
- B-R01 (Brc)
- B-R02 (TI)

PLOCHY S ROZDÍLNÝM ZPŮSOBEM VYUŽITÍ:

- Brc - PLOCHY BYDLENÍ (V RODNÝCH DOMECH)
- SOv - PLOCHY SMÍŠENÉ OBYTNÉ (VENKOVSKÉ)
- OVs - PLOCHY OBČANSKÉHO VYBAVENÍ (TĚLOVÝCHOVA A SPORTOVNÍ ZAŘÍZENÍ)
- VP - PLOCHY VEŘEJNÝCH PROSTRANSTVÍ
- TI - PLOCHY TECHNICKÉ INFRASTRUKTURY
- VSsv - PLOCHY VÝROBY A SKLADOVÁNÍ (ROBNA VÝROBA)
- Zv - PLOCHY ZELENĚ (VEŘEJNÉ, NA VEŘEJNÉM PROSTRANSTVÍ)



**ZÁZNAM O ÚČINNOSTI ÚZEMNÍHO PLÁNU
 BOROVNO**

a) SPRÁVNÍ ORGÁN, KTERÝ ÚZEMNÍ PLÁN BOROVNO VYDAL:
 ZASTUPITELSTVO OBCE BOROVNO

b) ÚDAJE O VYDÁNÍ:
 DATUM NABYTÍ ÚČINNOSTI:

c) ÚDAJE O OPRÁVNĚNÉ OSOBĚ POŘIZOVATELE:
 JMÉNO A PŘÍJMENÍ: Ing. Anna Mašková
 FUNKCE: vedoucí odboru stavebního a dopravního MěÚ Blovic
 PODPIS A OTISK ÚŘEDNÍHO RAZÍTKA:



TENTO PROJEKT BYL SPOLUFINANCOVÁN Z PROGRAMU STABILIZACE A OBNOVY
 VENKOVA PLZEŇSKÉHO KRAJE 2017

OBJEDNATEL: OBEC BOROVNO, BOROVNO č.62, 335 61 SPÁLENÉ POŘÍČÍ
 POŘIZOVATEL: MěÚ BLOVICE, ÚÚP, MASÁRYKOVO NÁM. č.143, 336 01 BLOVICE
 ZHOTOVITEL: ARCHITEKTONICKÉ STUDIO, Ing. arch. Jaroslava LEXOVA
 KLATOVSKÁ TR. č.16, 301 00 PLZEŇ
 PROJEKTANT: Ing. arch. Jaroslava LEXOVA
 DIGITALIZACE ÚPD: PROJEKČNÍ KANCELÁŘ, Ing. Tomáš KRÍVANEC
 JIRÁSKOVO NÁMĚSTÍ 678/33, 326 00 PLZEŇ
 DATUM: 02/2020